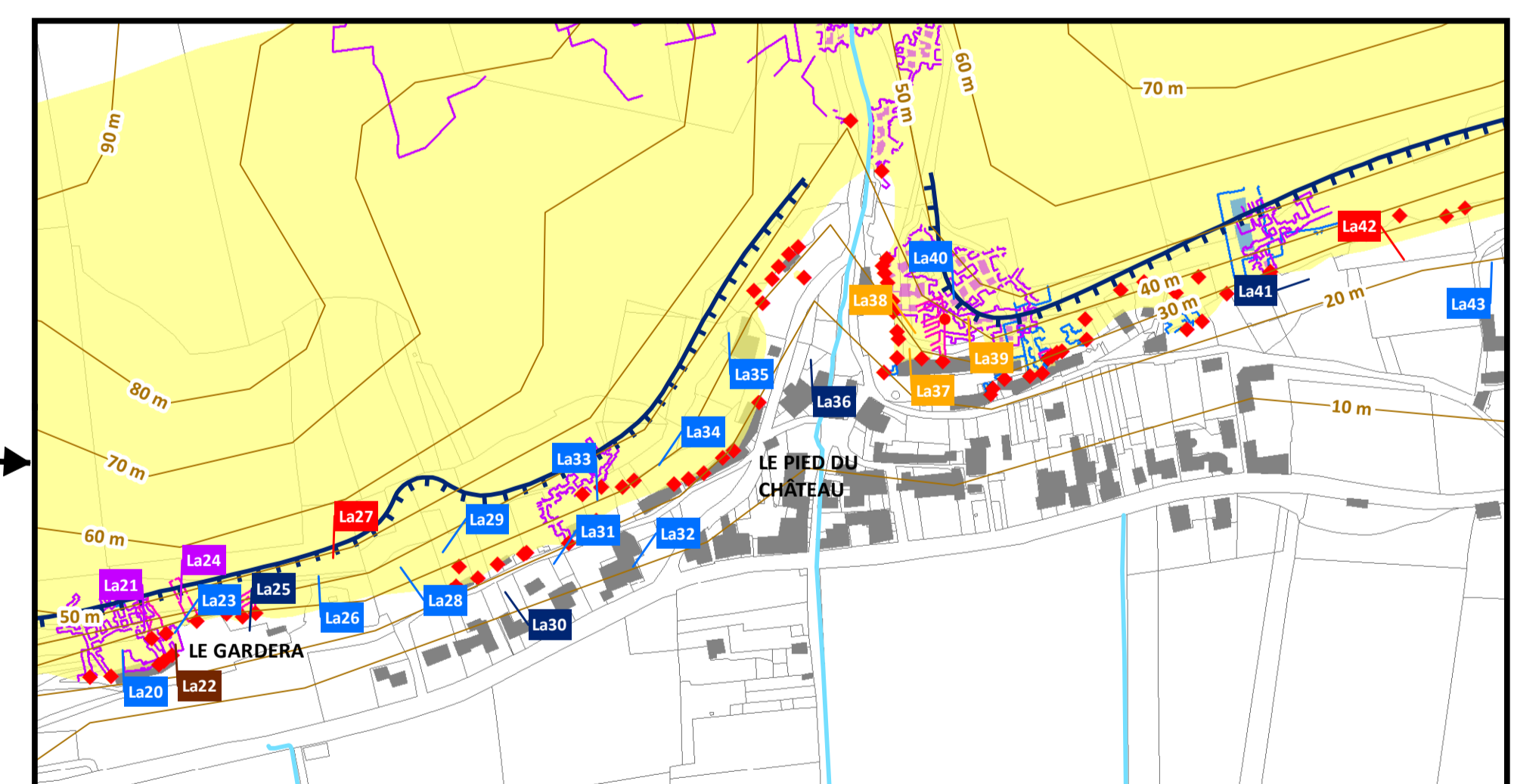
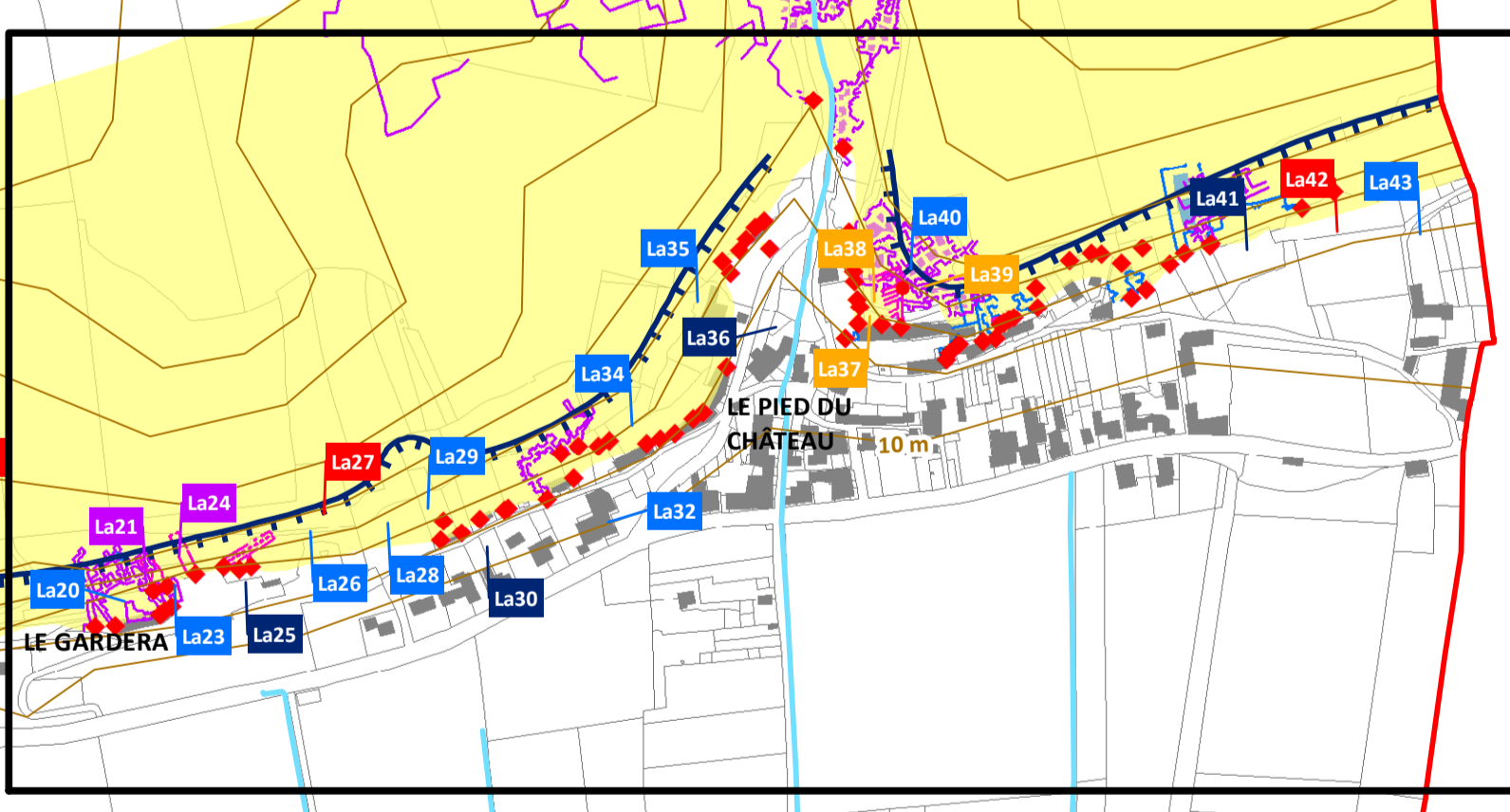
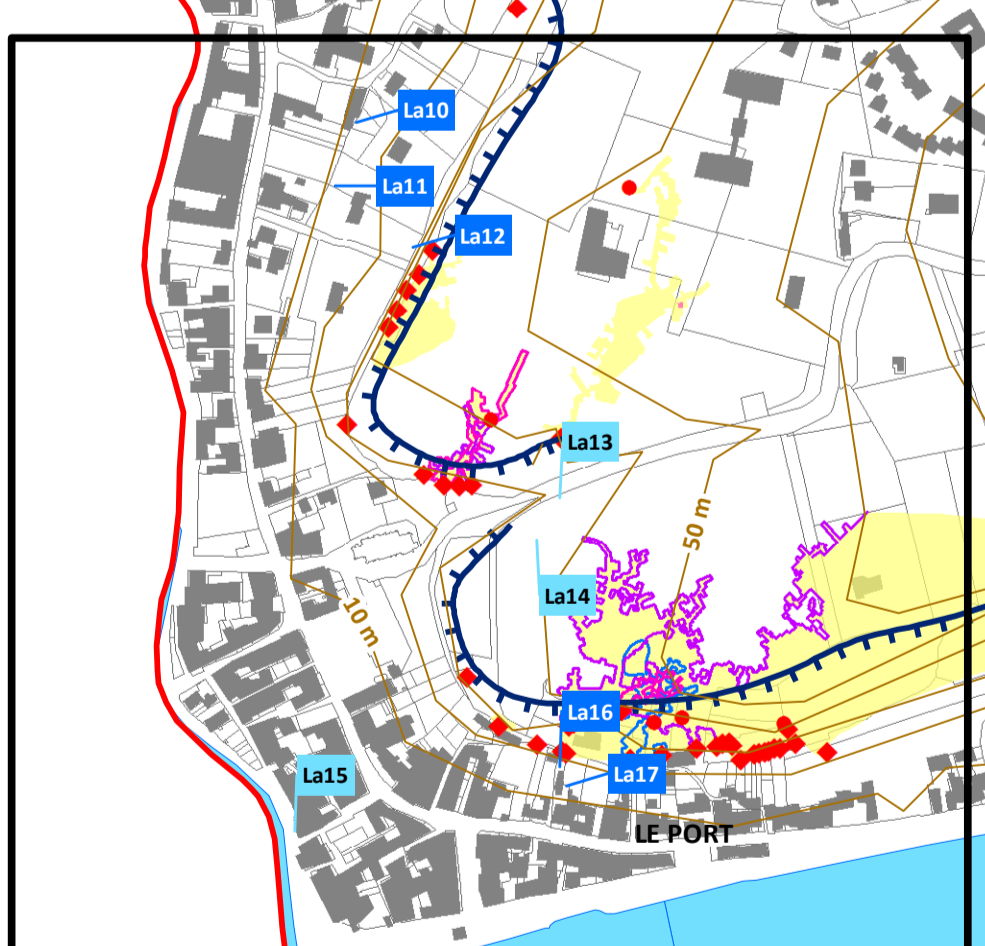
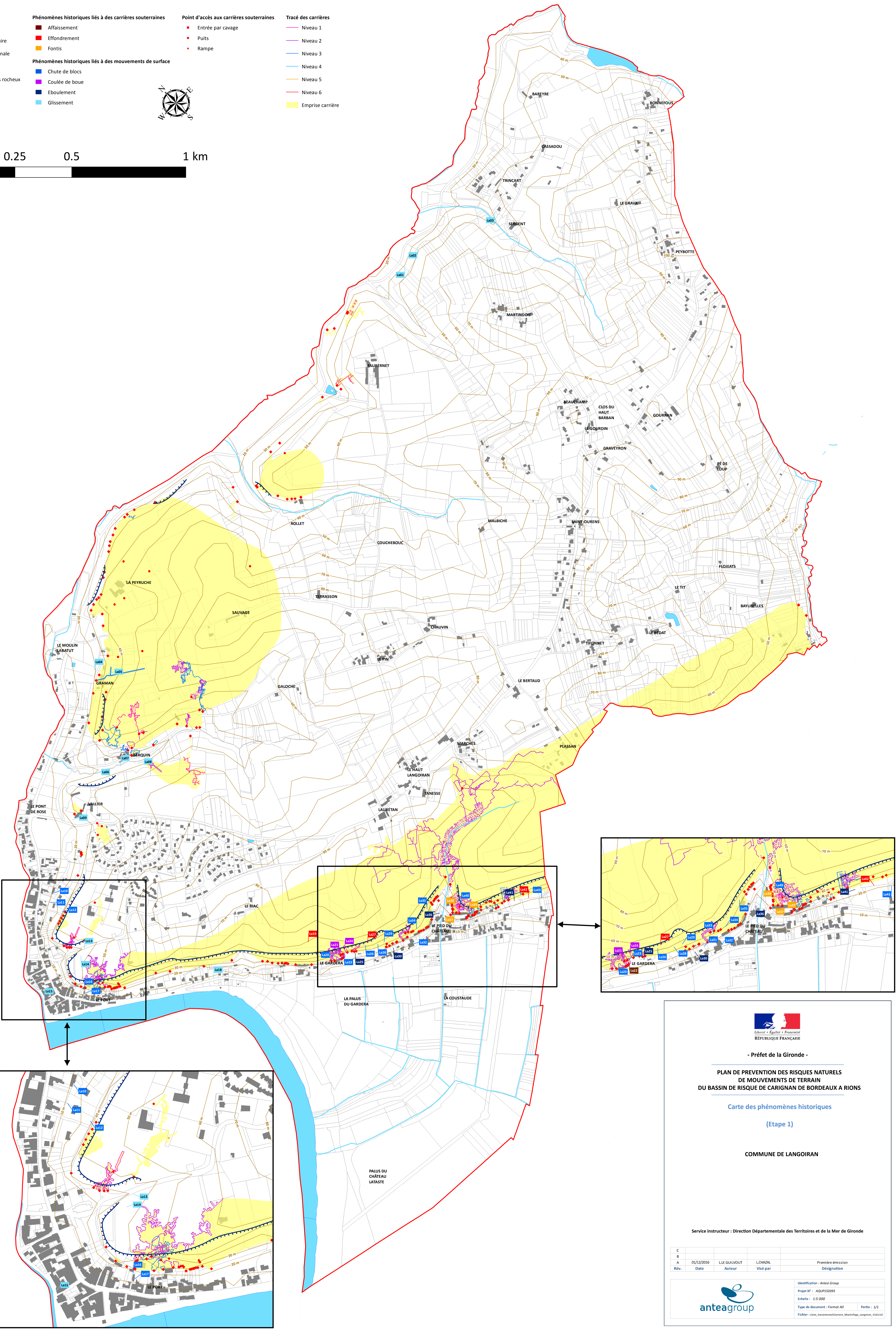


Légende

- | | | | |
|---------------------------|---|---|----------------------------|
| Données générales | Phénomènes historiques liés à des carrières souterraines | Point d'accès aux carrières souterraines | Tracé des carrières |
| ■ Bâtiments | ■ Affaissement | ■ Entrée par cavage | — Niveau 1 |
| □ Limite parcellaire | ■ Effondrement | ● Puits | — Niveau 2 |
| □ Limite communale | ■ Fontis | ● Rampe | — Niveau 3 |
| — Cours d'eau | Phénomènes historiques liés à des mouvements de surface | | — Niveau 4 |
| — Limite de talus rocheux | ■ Chute de blocs | | — Niveau 5 |
| | ■ Coulée de boue | | — Niveau 6 |
| | ■ Eboulement | | ■ Emprise carrière |
| | ■ Glissement | | |



- Préfet de la Gironde -

**PLAN DE PREVENTION DES RISQUES NATURELS
DE MOUVEMENTS DE TERRAIN
DU BASSIN DE RISQUE DE CARIGNAN DE BORDEAUX A RIONS**

Carte des phénomènes historiques
(Etape 1)

COMMUNE DE LANGOIRAN

Service instructeur : Direction Départementale des Territoires et de la Mer de Gironde

C				
B	01/12/2016	L LE GUILVOUT	LOAZAL	Première émission
A				
Rév.	Date	Auteur	Visé par	Désignation



Identification : Antea Group
Projet N° : AQU150383
Echelle : 1:5 000
Type de document : Format AD
Partie : 1/2
Fichier : Carte_Fenomenes2Carriere_MiscPage_Langoiran_V15210